



## **RUTE-Chile: Co-creando la hoja de ruta en Telesalud, experiencias y resultados**

Klgo. Felipe Parada H.  
Subdirector Unidad de Telemedicina  
Universidad de Concepción

# Introducción

La integración de la telesalud en los sistemas de salud y en la formación académica de las nuevas generaciones de profesionales, necesita de nuevas definiciones, con el propósito de disponer de marcos de referencia teóricos y de nuevas metodologías para que el uso de las tecnologías adquiriera un nuevo sentido paradigmático, acorde con estas nuevas tendencias que caracterizan el cambio social y cultural.

# Introducción

Cuando un acto, programa o instancia de tele-educación en salud tiene un objetivo formativo, profesionalizante, de educación continua, de capacitación o inducción al trabajo de estudiantes, profesionales y técnicos de la salud, se considera fuera del ámbito de la Telemedicina propiamente tal y pertenecen al ámbito de la Tele-educación en salud.

La Telemedicina y la Tele-educación en salud son conceptos diferentes, ambos forman parte de la Telesalud. A diferencia de algunas definiciones que se han dado en el pasado por diferentes entidades u organizaciones, la Telemedicina y Telesalud no son categorías equivalentes, pues resulta necesario y relevante diferenciar un acto clínico de un acto formativo.



# **SIG: Modelo Marco de Competencias en Telesalud**

Klgo. Felipe Parada H.  
Coordinador SIG

# OBJETIVO GENERAL

Diseñar e implementar un modelo de referencia asociado a competencias en telesalud para ser incorporado en los perfiles técnicos y profesionales, tanto de las carreras de pregrado, como de programas de postítulo, postgrado y educación continua.

## **Áreas o Especialidades:**

Carreras de las áreas de salud, ingeniería y afines, que requieran implementar un programa académico de telemedicina y telesalud en planes curriculares tanto en pregrado como postgrado, postítulo y educación continua.

## **Categoría Objetivos:**

Formación / Formación Continua / Extensión / Intercambio experiencias y conocimientos

# INTEGRANTES



UNIVERSIDAD DE CHILE



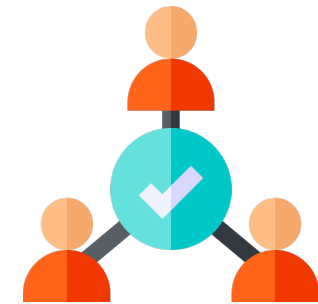
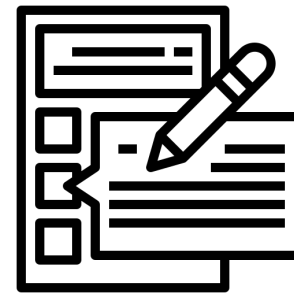
UCSC



UST  
UNIVERSIDAD SANTO TOMÁS

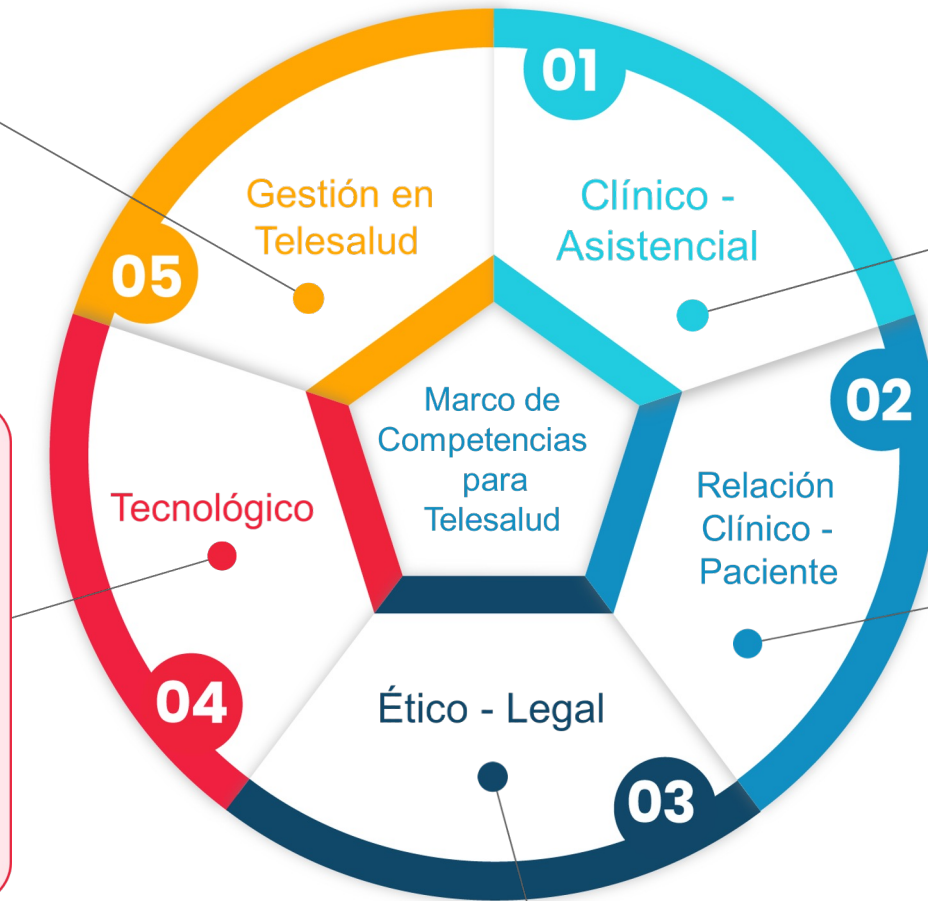


# Metodología



Gestiona el proceso de atención clínica a distancia, asegurando las condiciones necesarias para integrar la telesalud a los procesos clínicos asistenciales en los centros de salud y su gestión en red, registrando la información clínica y administrativa, identificando riesgos, asegurando la evaluación de procesos para mejora continua y la continuidad del cuidado.

Utiliza herramientas tecnológicas, basado en los conocimientos técnicos necesarios para el uso de hardware y software, que permita establecer la comunicación con los usuarios involucrados en el proceso de atención de salud a distancia, asegurando el cumplimiento de estándares vigentes en la seguridad de la información.



Realiza una atención en salud integral a distancia, en los ámbitos de promoción, prevención, tratamiento y rehabilitación, en los diferentes niveles de atención, aplicando criterios clínicos, contextuales y técnicos que permitan asegurar la calidad de la atención y continuidad del cuidado, con uso de las tecnologías de información y comunicación.

Establece una relación efectiva a distancia con los usuarios involucrados en la atención, para propiciar la participación activa y la adherencia al tratamiento, considerando la evaluación de las necesidades de salud, asegurando la confidencialidad y privacidad de la atención clínica a distancia.

Demuestra actuar ético y cumplimiento de los principios bioéticos y normativa vigente en telesalud, para resguardar la atención integral centrada en la persona y su entorno, con énfasis en la privacidad y seguridad de la atención a distancia y el tratamiento de la información.



# Marco de Competencias en Telesalud

## Dominio

- Clínico Asistencial

## Competencia

- Realiza una atención en salud integral a distancia, en los ámbitos de promoción, prevención, tratamiento y rehabilitación, en los diferentes niveles de atención, aplicando criterios clínicos, contextuales y técnicos que permitan asegurar la calidad de la atención y continuidad del cuidado, con uso de las tecnologías de información y comunicación.

## Subcompetencias

- Realiza anamnesis a distancia con énfasis en los aspectos contextuales del usuario
- Realiza un examen físico a través de una inspección directa y/o asistida (con diferentes equipos según requerimientos de la situación)
- Realiza evaluación clínica/Hipótesis diagnóstica, considerando los antecedentes provenientes de diversas fuentes.



# **SIG: Glosario Iberoamericano de Términos Esenciales en Telesalud y Salud Digital**

Klgo. Felipe Parada H.  
Subdirector Unidad de Telemedicina  
Universidad de Concepción

# Miembros activos del grupo de trabajo

- **Argentina**
- **Chile**
- **Colombia**
- **España**
- **México**
- **Venezuela**

# Forma de trabajo

- **Reuniones con frecuencia mensual**
- **Dos sesiones en “réplica”, el segundo martes y el segundo miércoles de cada mes (para permitir mayor participación)**
- **Zoom proporcionado por Universidad de La Frontera (UFRO)**
- **Coordinación: Dr. Alejandro Mauro – M. Mattoli**

# Hacia una primera versión del Glosario: Los términos de prestaciones o actividades de Telesalud



**Indique en correspondencia de cada uno de los escenarios de atenciones o actividades descritas a continuación, el término que Ud. utiliza o utilizaría para referirse a ellas...**

**1. Atención en salud a la distancia verbal (solo voz) mediante celular o teléfono entre profesional de la salud y paciente.** \*



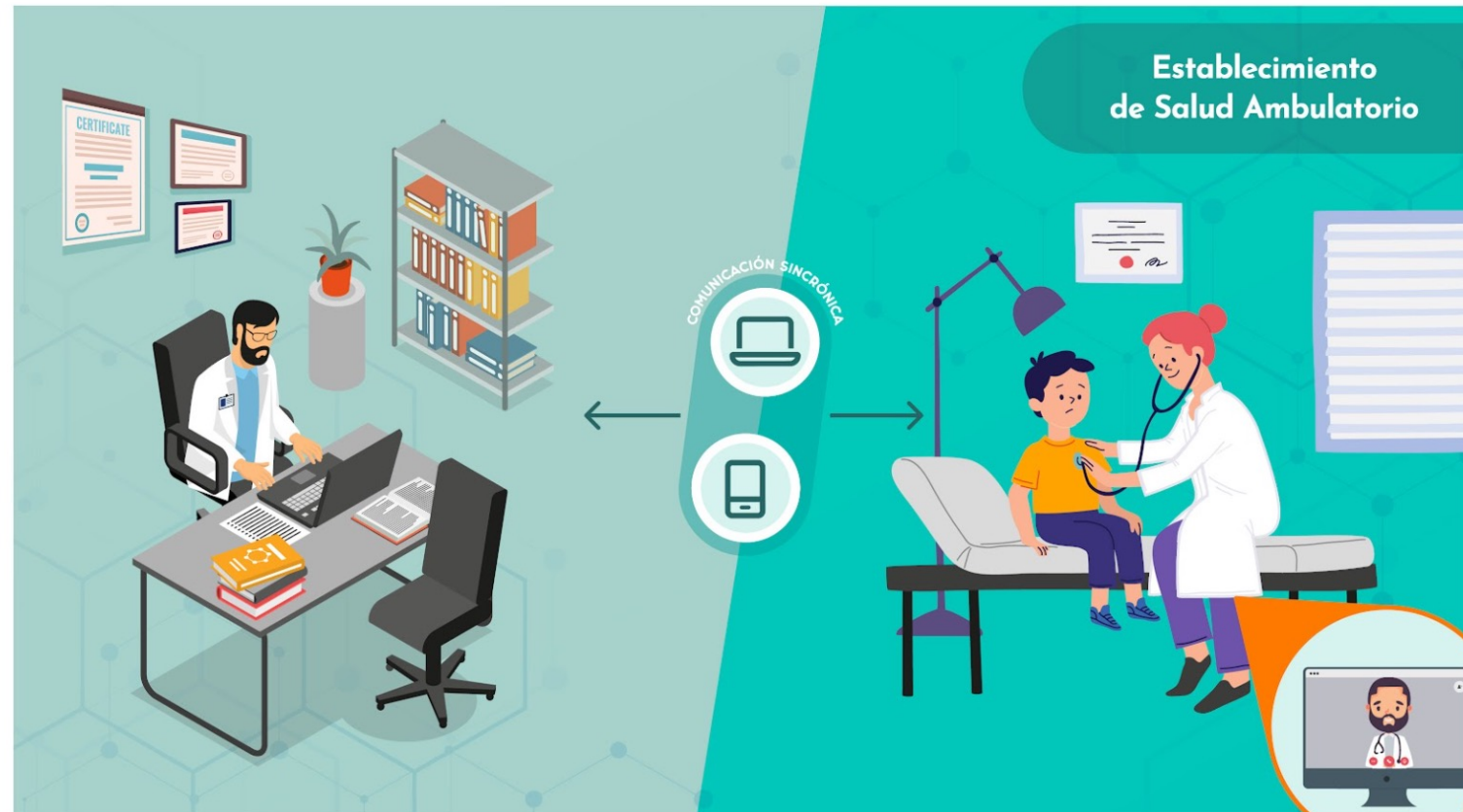
***Indique en correspondencia de cada uno de los escenarios de atenciones o actividades descritas a continuación, el término que Ud. utiliza o utilizaría para referirse a ellas...***

**7. Atención en salud presencial en el domicilio del paciente que incluye atención e interacciones a la distancia con profesional de la salud externo mediante videollamada sincrónica por el computador, tablet o celular.** \*



**Indique en correspondencia de cada uno de los escenarios de atenciones o actividades descritas a continuación, el término que Ud. utiliza o utilizaría para referirse a ellas...**

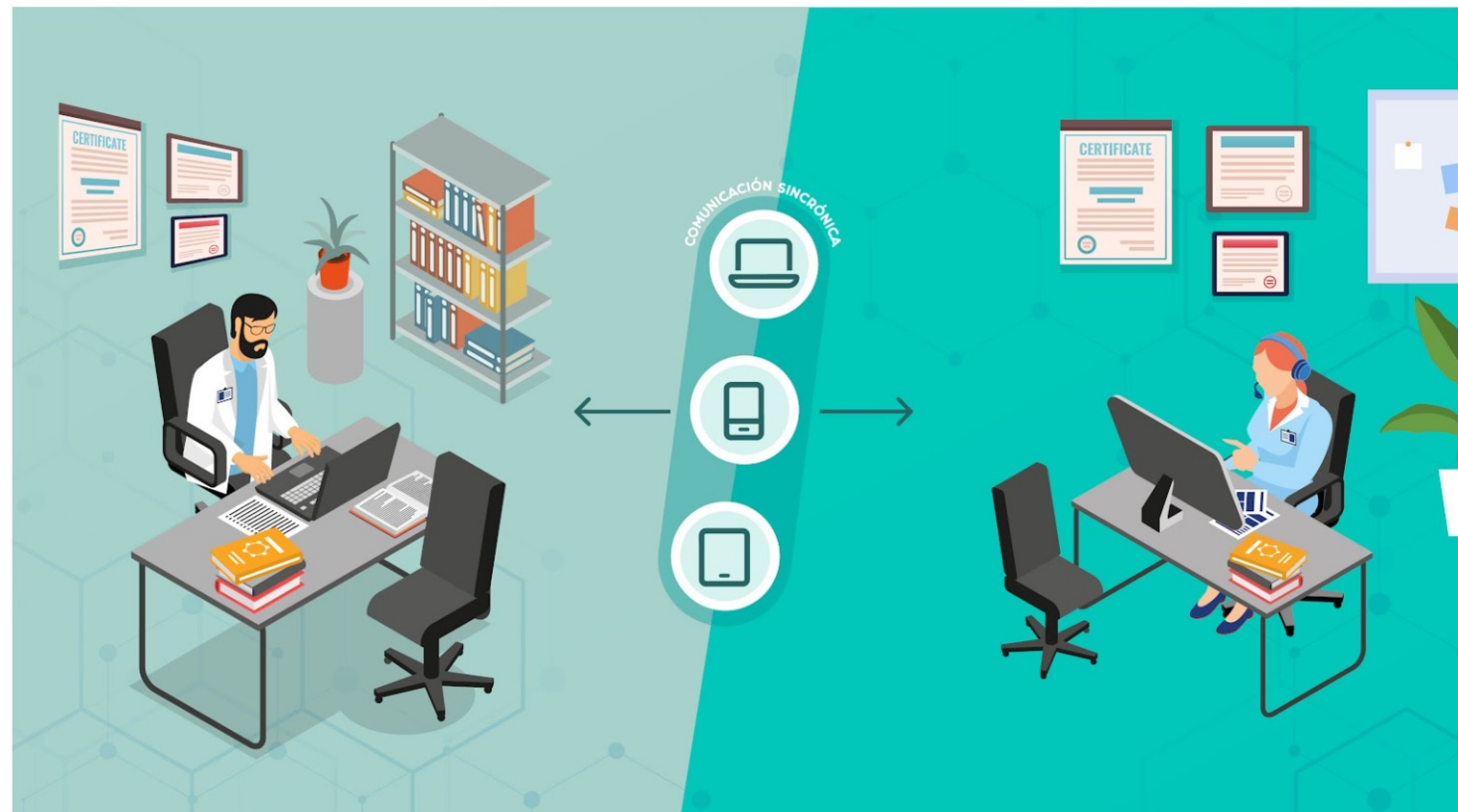
10. Atención en salud presencial en un establecimiento de salud que incluye atención e interacciones a la distancia con profesional de la salud externo mediante videollamada sincrónica por el computador, tablet o celular entre profesional de la salud y paciente. \*





**Indique en correspondencia de cada uno de los escenarios de atenciones o actividades descritas a continuación, el término que Ud. utiliza o utilizaría para referirse a ellas...**

13. Intercambio de información sobre un caso entre profesionales de la salud mediante videollamada sincrónica por el computador, tablet o celular para tomar o apoyar la toma de decisiones diagnóstico-terapéuticas. \*



*Indique en correspondencia de cada uno de los escenarios de atenciones o actividades descritas a continuación, el término que Ud. utiliza o utilizaría para referirse a ellas...*

17. *Monitoreo a la distancia de datos fisiológicos de pacientes a través de medios sincrónicos y asincrónicos.* \*



# SIG GLOSARIO con su ficha descriptiva

<https://www.rutechile.cl/sig/#sig-activos>

- Qué es un SIG
- SIG Activos
- SIG por venir
- Únete a un SIG

## SIG Activos

- Marco de Competencias en Telesalud RUTE-Chile**

Su objetivo es desarrollar y mantener un conjunto de competencias de referencia relacionadas con la telesalud, para que puedan ser incorporadas en los programas de formación dirigidos a los perfiles técnicos y profesionales de la salud, tanto de las carreras de pregrado, como de programas de postítulo, postgrado y educación continua.

Se invita a participar a quienes deseen aportar en la construcción del marco de competencias en Telesalud RUTE-Chile.

**Fecha de Inicio:** martes 11 de enero 2022, a las 10:00 a.m. (Chile Daylight Time/CLDT, UTC -3)

**Ficha del SIG:** [descargar aquí.](#)

Solicita tu incorporación [aquí.](#)
- Glosario Iberoamericano de Términos Esenciales en Telesalud y Salud Digital**

Su objetivo es el desarrollo y mantención de un Glosario Iberoamericano de Términos Esenciales en Telesalud y Salud Digital para facilitar la comunicación, los intercambios y la comprensión entre todos los actores que son parte de la comunidad Iberoamericana de salud. Se invita revisar la ficha del SIG y a llenar el formulario de incorporación para participar (ver enlaces a continuación). En particular también se hace un llamado para quienes deseen actuar como *embajadores* de su respectivo país para que se incorporen al grupo y postulen a ejercer dicho rol. Los miembros que el SIG designará como *embajadores* estarán a cargo de facilitar y coordinar el levantamiento terminológico en su respectivo país.

**Fecha de Inicio:** lunes 31 de enero 2022, a las 11:30 a.m. (Chile Daylight Time/CLDT, UTC -3)

**Ficha del SIG:** [descargar aquí.](#)

Solicita tu incorporación [aquí.](#)



Enlace QR para inscribirse



**GRACIAS.**